

LEGENDA

- EPS 140** KONTAKTNÍ ZATEPLOVACÍ SYSTÉM KVALITATIVNÍ TŘ. A
S IZOLANTEM EPS 70 F TL. 140 mm
FINÁLNÍ POVRCH SILIKONOVÁ OMÍTKA ZRNITOSTI 2 mm
- OSTĚNÍ A NADPRAŽÍ OTVORŮ JE ZATEPLENO KONSTR.
IZOLANTEM EPS 70 F TL. 20 mm
PARAPETY OKEN A OTVORŮ BUDOU ZATEPLENY
KONSTR. IZOLANTEM XPS 70 F TL. 40 mm POKUD
TO MÍSTNÍ PODMÍNKY DOVOLÍ**
- EPS 40** ZESLABENÍ ZATEPLENÍ U STYKU S OKNEM
IZOLANTEM EPS 70 F TL. 40 mm
FINÁLNÍ POVRCH SILIKONOVÁ OMÍTKA ZRNITOSTI 2 mm
- MV 140** ZATEPLENÍ STĚN CHRÁNĚNÉ ÚNIKOVÉ CESTY (VSTUP)
KONTAKTNÍ ZATEPLOVACÍ SYSTÉM KVALITATIVNÍ TŘ. A
S IZOLANTEM MINERÁLNÍ VLNA (KOLMÉ VLÁKNO) TL. 140 mm
FINÁLNÍ POVRCH SILIKONOVÁ OMÍTKA ZRNITOSTI 2 mm

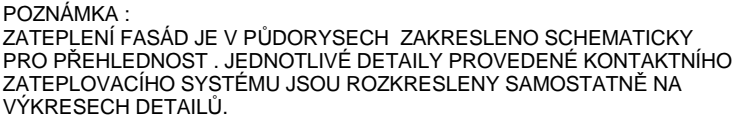
KLEMPÍŘSKÉ PRVKY

- K 3** STŘEŠNÍ SVOD DN 120 mm Z POZINK. PLECHU TL. 0,6 mm
S POVRCHOVOU ÚPRAVOU VČETNĚ NOVÝCH KOTEVNÍCH OBJÍMEK
PO 1,5 m KOTVENÝCH DO ZDIVA PO ZATEPLENÍ
- K 4** STŘEŠNÍ SVOD DN 100 mm Z POZINK. PLECHU TL. 0,6 mm
S POVRCHOVOU ÚPRAVOU VČETNĚ NOVÝCH KOTEVNÍCH OBJÍMEK
PO 1,5 m KOTVENÝCH DO ZDIVA PO ZATEPLENÍ

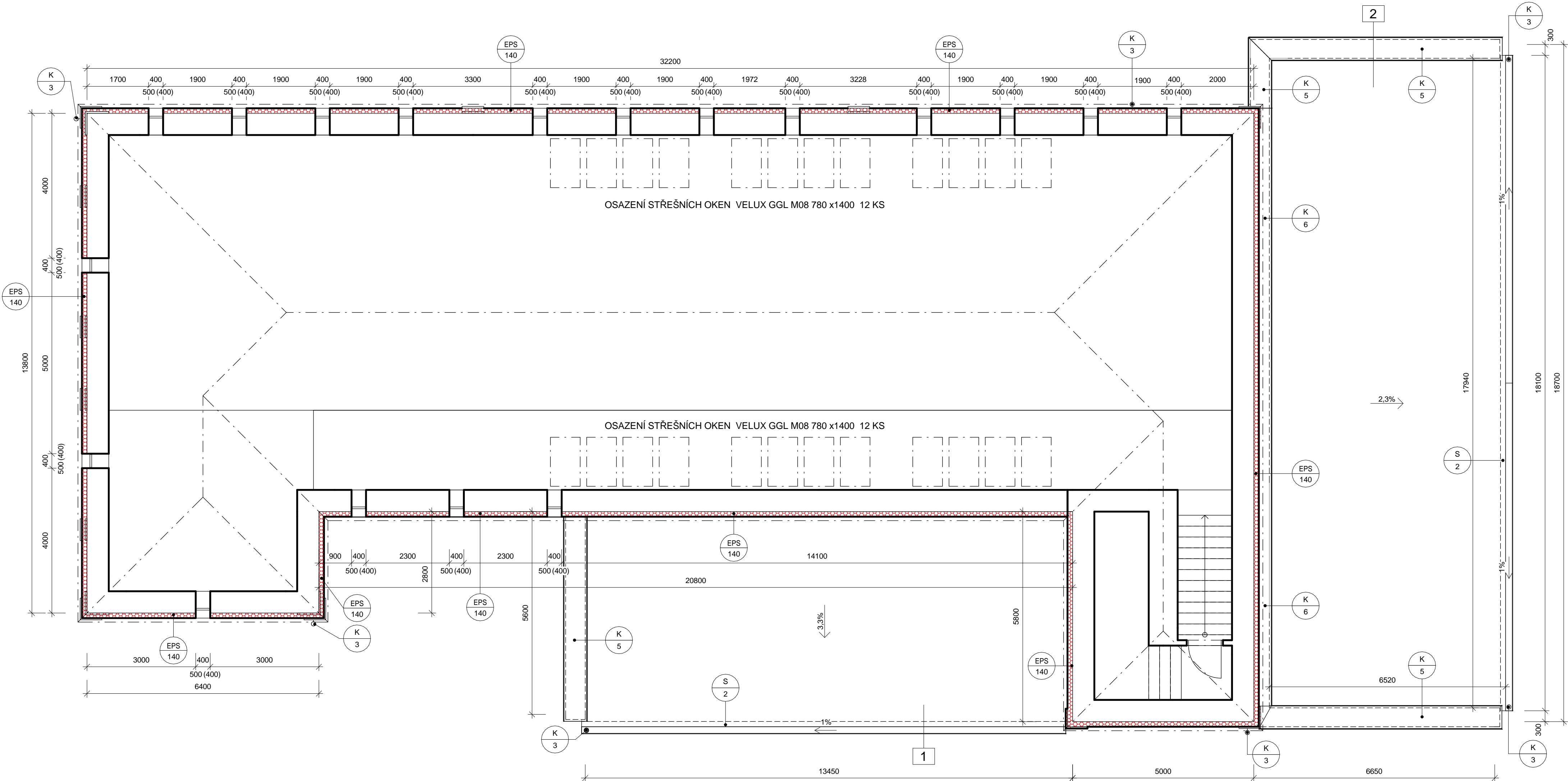
PARAPETY OKENNÍCH VÝPLNÍ BUDOU PROVEDENY Z POZINK. PLECHU
TL. 0,6 mm S POVRCHOVOU ÚPRAVOU V BARVĚ ŠEDÉ RAL 7038
RŠ 400 mm

POZNÁMKA :
ZATEPLENÍ FASÁD JE V PŮDORYSECH ZAKRESLENO SCHEMATICKY
PRO PŘEHLEDNOST . JEDNOTLIVÉ DETAILY PROVEDENÉ KONTAKTNÍHO
ZATEPLOVACÍHO SYSTÉMU JSOU ROZKRESLENY SAMOSTATNĚ NA
VÝKRESECH DETAILŮ.

Zodp projektant:	Ing. R. Zelinka	Vypracoval:	Ing. R. Zelinka
Investor:	Město Třinec, Jablunkovská 160, Staré Město, 73961 Třinec		
Místo stavby:	Třinec, Staré Město [413208]; č. p. 205		
Číslo parcely:	247	Katastr. úz:	Třinec [770892]
Projekt:	PZŠ NÁDRAŽNÍ, TŘINEC - REKONSTRUKCE BUDOVY B		
Datum:	03/2016		
Měřítko:	1 : 75		
Výkres:	PŮDORYS 1.NP		
Číslo paré:	D-02		



Zodp projektant:	Ing. R. Zelinka	Vypracoval:	Ing. R. Zelinka
Investor:	Město Třinec, Jablunkovská 160, Staré Město, 73961 Třinec		
Místo stavby:	Třinec, Staré Město [413208]; č. p. 205		
Číslo parcely:	247	Katastr. úz:	Třinec [770892]
<div> <div>  <p> PROJEKČNÍ ATELIER-ING. ZELINKA, S.R.O. <small>STUPOVÁ LADBA, TŘÍDĚNÍ A ZPRACOVÁNÍ</small> TEL.+420 604 316 611 <small>e-mail: zelinka.projekt@gmail.com www.projekty.atelier.cz</small> </p> </div> <div> <p>Projekt:</p> <p>PZŠ NÁDRAŽNÍ, TŘINEC - REKONSTRUKCE BUDOVY B</p> <p>D. 1.1 ARCHITEKTONICKO STAVEBNÍ ŘEŠENÍ</p> </div> </div>			
Stupeň PD:		DSP	
Datum:		03/2016	
Měřítko:		1 : 75	
Výkres:		Číslo paré:	Č. výkresu:
<div> <div></div> <div>PŮDORYS 2.NP</div> </div>			D-03



VÝKAZ SVODŮ			
OZN. NA VÝKRESECH	TYP	POPIS	VÝŠKA SVODU (m)
K3	120	SVOD DN 120	11,5
K3	120	SVOD DN 120	11,5
K3	120	SVOD DN 120	9,2
K3	120	SVOD DN 120	10,0
K3	120	SVOD DN 120	11,5
K3	120	SVOD DN 120	11,5
K3	120	SVOD DN 120	9,2
K4	100	SVOD DN 100	4,2
Délka celkem (m):			78,6

VÝKAZ STŘEŠNÍCH ŽLABŮ				
OZN. NA VÝKRESECH	Typ	TYP	DÉLKA (m)	UMÍSTĚNÍ
K1	D 190	ŽLAB D 190	18,10	ŽLAB PŘÍSTAVBY KUCHYNĚ
K1	D 190	ŽLAB D 190	105,60	ŽLAB HLAVNÍHO TRAKTU BUDOVY B
K1	D 190	ŽLAB D 190	13,36	ŽLAB ČELNÍ PŘÍSTAVBY
K2	D 125	ŽLAB D 125	2,40	ŽLAB SKLADU ODPADŮ
Délka celkem (m)			139,46	

VÝKAZ PLOCHÝCH STŘECH		
OZN.	POPIS	PLOCHA
1	EPDM CELOPLOŠNĚ LEPENA	82,56
2	EPDM CELOPLOŠNĚ LEPENA	119,49
3	EPDM CELOPLOŠNĚ LEPENA	7,05
PLOCHA CELKEM (m2):		209,10

KLEMPÍŘSKÉ PRVKY

- K3

STŘEŠNÍ SVOD DN 120 mm Z POZINK. PLECHU TL. 0,6 mm
S POVRCHOVOU ÚPRAVOU VČETNĚ NOVÝCH KOTVENÍCH OBJÍMEK PO 1,5 m KOTVENÝCH DO ZDIVA PO ZATEPLENÍ
- K5

OPLECHOVÁNÍ ATIKY RŠ 600 Z POZINK. PLECHU TL. 0,6 mm
S POVRCHOVOU ÚPRAVOU (PŘÍSTAVBA KUCHYNĚ, PŘÍSTAVBA Z ČELA)
- K6

OPLECHOVÁNÍ ATIKY NA STYKU SE SOUSEDNÍ STĚNOU
RŠ 400 Z POZINK. PLECHU TL. 0,6 mm
S POVRCHOVOU ÚPRAVOU (PŘÍSTAVBA KUCHYNĚ A HLAVNÍ TRAKT)

PARAPETY OKENNÍCH VÝPLNÍ BUDOU PROVEDENY Z POZINK. PLECHU TL. 0,6 mm S POVRCHOVOU ÚPRAVOU V BARVĚ ŠEDÉ RAL 7038
RŠ 400 mm

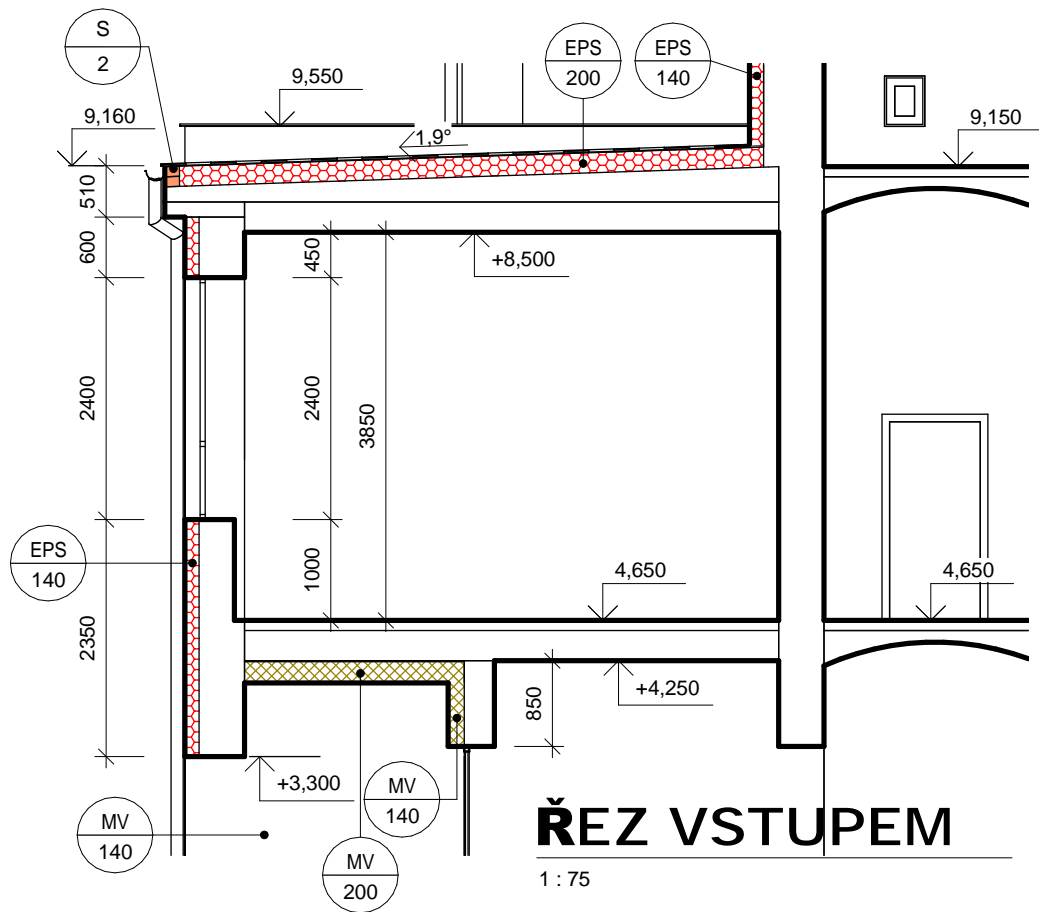
POZNÁMKA :
ZATEPLENÍ FASÁD JE V PŮDORYSĚ ZAKRESLENO SCHEMATICKY
PRO PŘEHLEDNOST . JEDNOTLIVÉ DETAILY PROVEDENÉ KONTAKTNÍHO
ZATEPLOVACÍHO SYSTÉMU JSOU ROZKRESLENY SAMOSTATNĚ NA
VÝKRESECH DETAILŮ.

Zodp projektant: Ing. R. Zelinka		Vypracoval: Ing. R. Zelinka	
Investor: Město Třinec, Jablunkovská 160, Staré Město, 73961 Třinec			
Místo stavby: Třinec, Staré Město [413208]; č. p. 205			
Číslo parcely: 247		Katastr. úz: Třinec [770892]	
Projekt: <div>PZŠ NÁDRAŽNÍ, TŘINEC - REKONSTRUKCE BUDOVY B</div> <div>D. 1.1 ARCHITEKTONICKO STAVEBNÍ ŘEŠENÍ</div>			
Výkres: <div>PŮDORYS 3.NP</div>			

PROJEKČNÍ
ATELIER

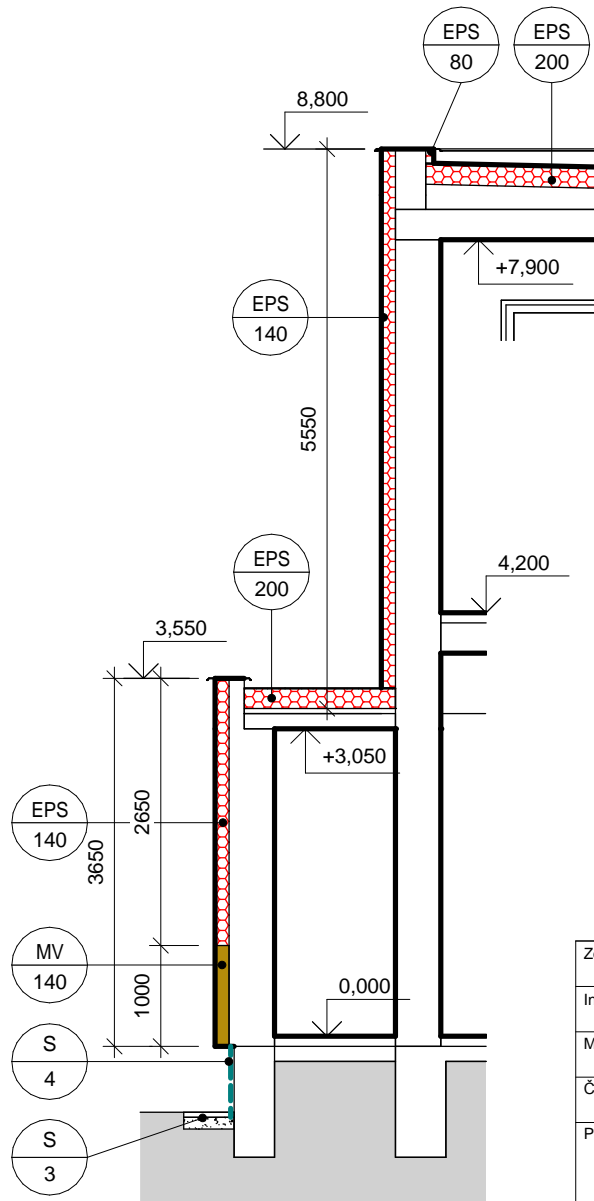
PROJEKČNÍ ATELIER-ING.ZELINKA,S.R.O
STUDENTSKÁ 447/20, 737 01 ČESKÝ TŘINEC
TEL:+420 604 316 611
e-mail: zelinka.projekt@gmail.com www.projekty-atelier.cz

Stupeň PD:	DSP-RDS
Datum:	03/2016
Měřítko:	1 : 75
Číslo paré:	Č. výkresu: D-04



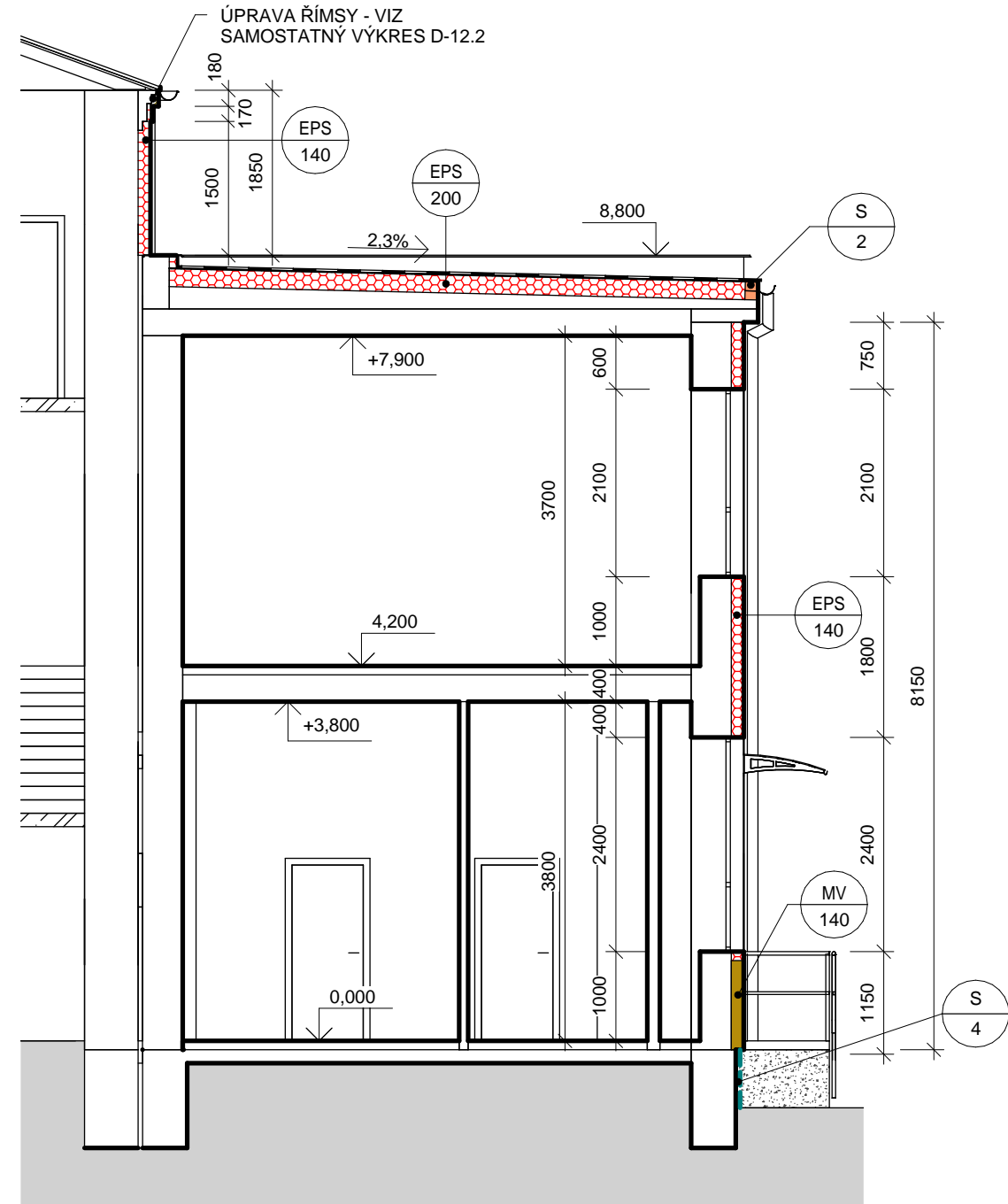
LEGENDA

- EPS 140** KONTAKTNÍ ZATEPLOVACÍ SYSTÉM KVALITATIVNÍ TŘ. A
S IZOLANTEM EPS 70 F TL. 140 mm
FINÁLNÍ POVRCH SILIKONOVÁ OMÍTKA ZRNITOSTI 2 mm
- OSTĚNÍ A NADPRAŽÍ OTVORŮ JE ZATEPLENO KONSTR.
IZOLANTEM EPS 70 F TL. 20 mm
PARAPETY OKEN A OTVORŮ BUDOU ZATEPLENY
KONSTR. IZOLANTEM XPS 70 F TL. 40 mm POKUD
TO MÍSTNÍ PODMÍNKY DOVOLÍ
- EPS 200** ZATEPLENÍ STŘEŠNÍHO PLÁŠTĚ PLOCHÝCH STŘECH
KUCHYNĚ A PŘÍSTAVBY SE VSTUPEM Z DESEK
EPS 100 S TL. 2 x 100 mm (CELKEM 200 mm PŘEKLÁDANÉ)
KOTVENÝCH DO STÁVAJÍCÍHO SOUVRSTVÍ.
STŘEŠNÍ MEMBRÁNA EPDM BUDE CELOPLOŠNĚ LEPENA
- MV 200** ZATEPLENÍ STROPU VOLNÉHO ZÁVĚTRÍ U VSTUPU
DO BUDOVY Z DESEK MINERÁLNÍ VLNY S KOLMÝM
VLÁKNEM TL. 200 mm , FINÁLNÍ POVRCH SILIKONOVÁ
OMÍTKA ZRNITOSTI 2 mm
- MV 140** ZALOŽENÍ ZATEPLOVACÍHO SYSTÉMU PROVEDENÉ
Z MINERÁLNÍ VLNY S KOLMÝMI VLÁKNY O TL. 140 mm
V PRUHU 1 m A ZATEPLENÍ STĚN U VSTUPU DO BUDOVY
- S 2** OSAZENÍ: 2x IPREGNOVANÝ HRANOL 140/100 NA SOBĚ.
PROVEDENÍ UKONČENÍ HRANY STŘECHY U OKAPU
PRO LEMOVÁNÍ ZATEPLENÍ STŘEŠNÍHO PLÁŠTĚ O TL. 200 mm
- S 3** PROVEDENÍ NOVÉHO OKAPOVÉHO CHODNÍKU Z
BETONOVÝCH DLAŽDIC 500/500/40(50) KLADEÝCH DO
ŠTĚRKOPÍSKOVÉHO LOŽE
- S 4** OPRAVA POVRCHU SOKLU . SJEDNOCENÍ MATERIÁLOVÉHO
ŘEŠENÍ U PŘÍSTAVEB OTLUČENÍ KABŘINCOVÉHO PÁSKU
VYSPRAVENÍ ŠTĚRKOVOU HMOTOU S PERLINKOVOU SÍTÍ A
FINÁLNÍ ÚPRAVA DEKORATIVNÍ OMÍTKOU DLE BAREVNÉHO
ŘEŠENÍ.
U PŮVODNÍ HLAVNÍ BUDOVY OČIŠTĚNÍ ZVĚTRALÉHO KAMENNÉHO
SOKLU IMPREGNACE POVRCHU , VYPRÁVENÍ ŠTĚRKOVOU
HMOTOU A NOVÁ DEKORATIVNÍ OMÍTKA DLE BAREVNÉHO ŘEŠENÍ



SKLAD ODPADU

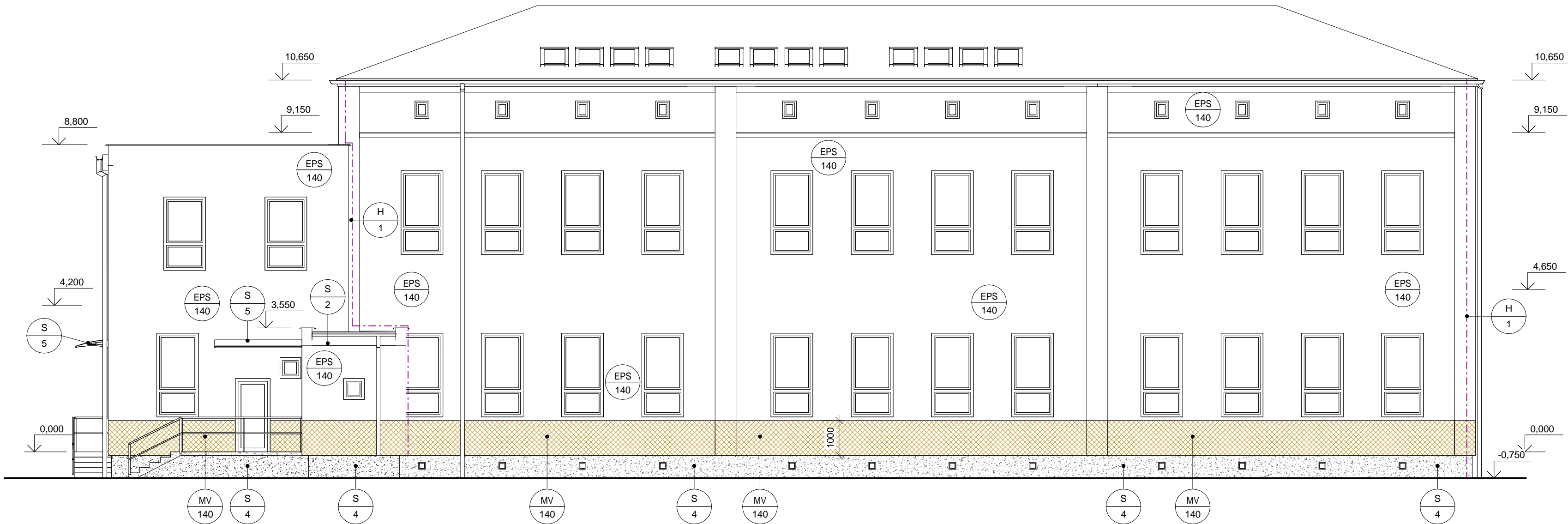
1 : 75



ŘEZ KUCHYNÍ

1 : 75

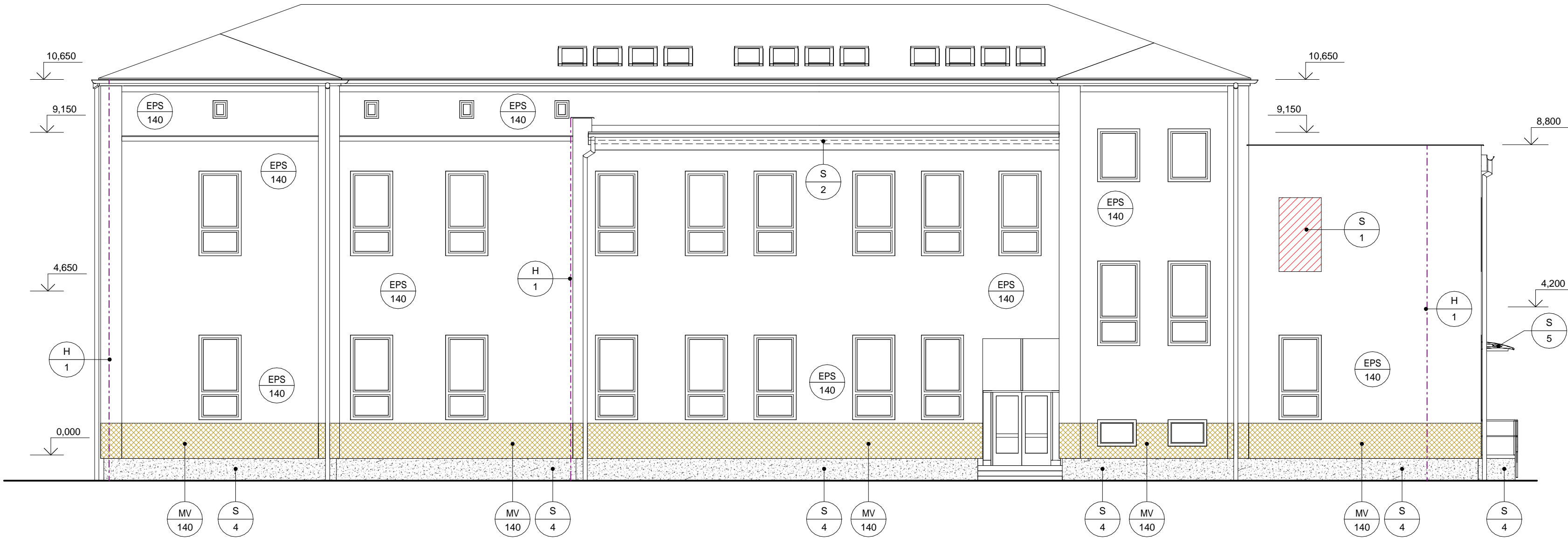
Zodp projektant:	Ing. R. Zelinka	Vypracoval:	Ing. R. Zelinka	<div></div> <div>PROJEKČNÍ ATELIER-ING. ZELINKA, S.R.O. STUDENSKÁ 647/20, 737 01 ČESKÝ TĚŠÍN TEL. +420 604 316 611 e-mail zelinka.projekt@gmail.com www.projekty-atelier.cz</div>	
Investor:	Město Třinec, Jablunkovská 160, Staré Město, 73961 Třinec				
Místo stavby:	Třinec, Staré Město [413208]; č. p. 205				
Číslo parcely:	247	Katastr. úz:	Třinec [770892]		
Projekt:				Stupeň PD:	DSP-RDS
PZŠ NÁDRAŽNÍ, TŘINEC - REKONSTRUKCE BUDOVY B D. 1.1 ARCHITEKTONICKO STAVEBNÍ ŘEŠENÍ				Datum:	03/2016
				Měřítko:	1 : 75
Výkres:	ŘEZY			Číslo paré:	Č. výkresu:
					D-05



LEGENDA

- EPS 140** KONTAKTNÍ ZATEPLOVACÍ SYSTÉM KVALITATIVNÍ TR. A
S IZOLANTEM EPS 70 F TL. 140 mm
FINÁLNÍ PОВRCH SILIKONOVÁ OMÍTKA ZRNITOSTI 2 mm
- OSTĚNÍ A NADPRAŽÍ OTVORŮ JE ZATEPLENO KONSTR. IZOLANTEM EPS 70 F TL. 20 mm**
PARAPETY OKEN A OTVORŮ BUDOU ZATEPLENY KONSTR. IZOLANTEM XPS 70 F TL. 40 mm POKUD TO MÍSTNÍ PODMÍNKY DOVOLÍ
- MV 140** ZALOŽENÍ ZATEPLOVACÍHO SYSTÉMU PROVEDENÉ Z MINERÁLNÍ VLNÝ S KOLMÝMI VLÁKNY O TL. 140 mm V PRUHU 1 m
- S 1** ZAZDĚNÍ PŮVODNÍCH OKENNÍCH OTVORŮ O ROZMĚRU 1200 x 2100 A 1000 x 1500 POROBETONOVÝMI TVÁRNICEMI UVNITŘ BUDE PROVEDENA ŠTUKOVÁ OMÍTKA
- S 2** OSAZENÍ: 2x IPREGNOVANÝ HRANOL 140/100 NA SOBĚ. PROVEDENÍ UKONČENÍ HRANY STŘECHY U OKAPU PRO LEMOVÁNÍ ZATEPLENÍ STŘEŠNÍHO PLÁŠTĚ O TL. 200 mm
- S 4** OPRAVA PОВRCHU SOKLU . SJEDNOCENÍ MATERIÁLOVÉHO ŘEŠENÍ U PŘÍSTAVEB OTLUČENÍ KABŘINCOVÉHO PÁSKU VYSPRAVENÍ STĚRKOVOU HMOTOU S PERLINKOVOU SÍTÍ A FINÁLNÍ ÚPRAVA DEKORATIVNÍ OMÍTKOU DLE BAREVNÉHO ŘEŠENÍ. U PŮVODNÍ HLAVNÍ BUDOVY OČISTĚNÍ ZVĚTRALÉHO KAMENNÉHO SOKLU IMPREGNACE PОВRCHU , VYPRÁVENÍ STĚRKOVOU HMOTOU A NOVÁ DEKORATIVNÍ OMÍTKA DLE BAREVNÉHO ŘEŠENÍ
- S 5** STŘÍŠKY NAD VSTUPNÍMI DVEŘMI NA RAMPÁCH MODULÁRNÍ SYSTÉM S OCELOVÝMI KONZOLAMI A PLNÝM POLYKARBONÁTEM TL. 3 mm S OKAPEM - HOTOVÝ VÝROBEK
- H 1** PŘEKOTVENÍ STÁVAJÍCÍCH SVISLÝCH LAN HROMOSVODU PROVEDENY NOVÉ SVODY NÁSTŘEŠNÍ ČÁST HROMOSVODU BUDE ZACHOVÁNA

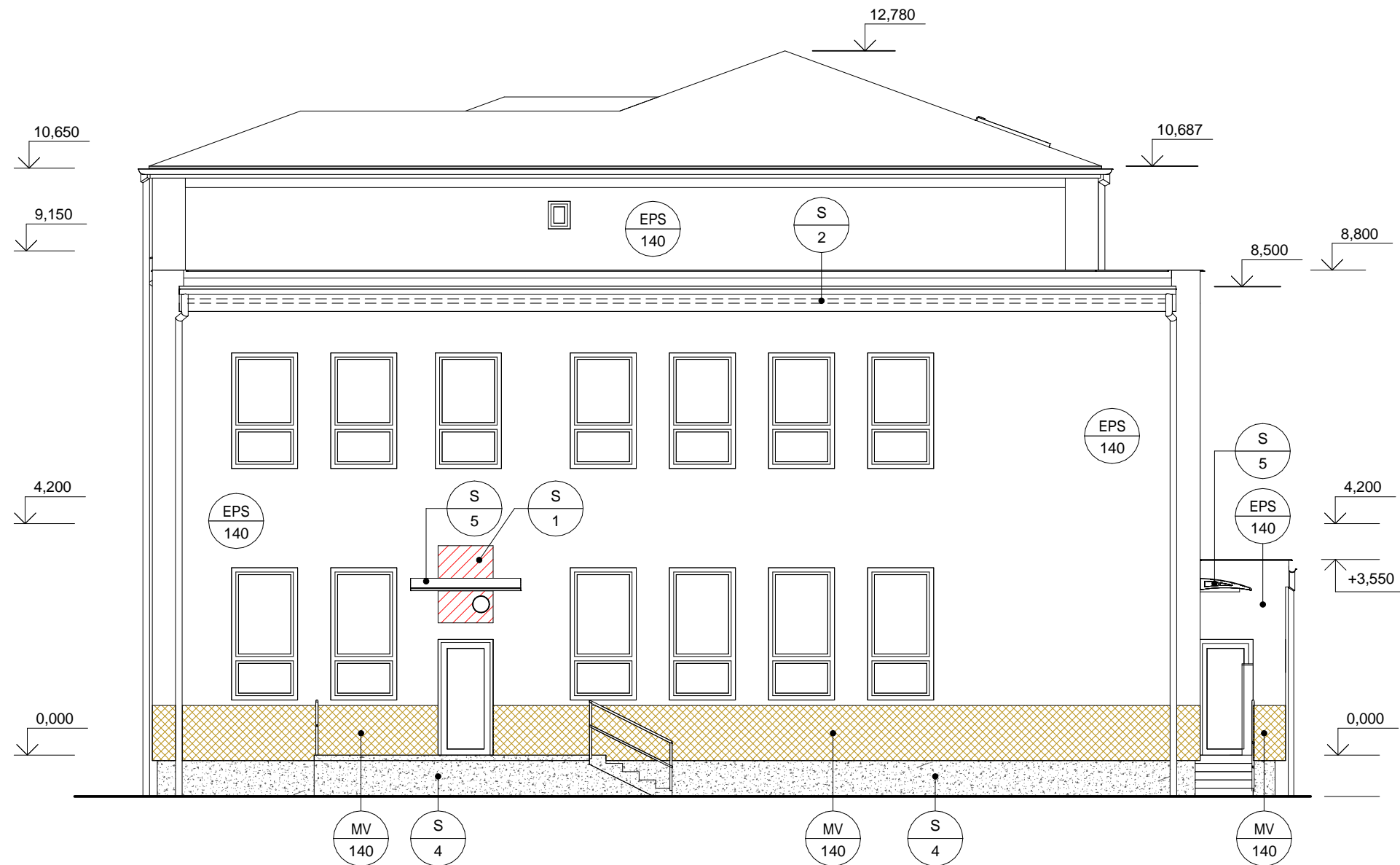
Zodp projektant:	Ing. R. Zelinka	Vypracoval:	Ing. R. Zelinka
Investor:	Město Třinec, Jablunkovská 160, Staré Město, 73961 Třinec		
Místo stavby:	Třinec, Staré Město [413208]; č. p. 205		
Číslo parcely:	247	Katastr. úz:	Třinec [770892]
Projekt:			
PZŠ NÁDRAŽNÍ, TŘINEC - REKONSTRUKCE BUDOVY B			
D. 1.1 ARCHITEKTONICKO STAVEBNÍ ŘEŠENÍ			
Výkres:			
POHLED JV			
Stupeň PD:		DSP-RDS	
Datum:		03/2016	
Měřítko:		1 : 100	
Číslo paré:		Č. výkresu:	
		D-06	



LEGENDA

- EPS 140** KONTAKTNÍ ZATEPLOVACÍ SYSTÉM KVALITATIVNÍ TŘ. A
S IZOLANTEM EPS 70 F TL. 140 mm
FINÁLNÍ POVRCH SILIKONOVÁ OMÍTKA ZRNITOSTI 2 mm
- OSTĚNÍ A NADPRAŽÍ OTVORŮ JE ZATEPLENO KONSTR.
IZOLANTEM EPS 70 F TL. 20 mm
PARAPETY OKEN A OTVORŮ BUDOU ZATEPLENY
KONSTR. IZOLANTEM XPS 70 F TL. 40 mm POKUD
TO MÍSTNÍ PODMÍNKY DOVOLÍ
- MV 140** ZALOŽENÍ ZATEPLOVACÍHO SYSTÉMU PROVEDENÉ
Z MINERÁLNÍ VLNY S KOLMÝMI VLÁKNY O TL. 140 mm
V PRUHU 1 m
- S 1** ZAZDĚNÍ PŮVODNÍCH OKENNÍCH OTVORŮ O
ROZMĚRU 1200 x 2100 A 1000 x 1500 POROBETONOVÝMI TVÁRNICEMI
UVNITŘ BUDE PROVEDENA ŠTUKOVÁ OMÍTKA
- S 2** OSAZENÍ: 2x IPREGNOVANÝ HRANOL 140/100 NA SOBĚ.
PROVEDENÍ UKONČENÍ HRANY STŘECHY U OKAPU
PRO LEMOVÁNÍ ZATEPLENÍ STŘEŠNÍHO PLÁŠTĚ O TL. 200 mm
- S 4** OPRAVA POVRCHU SOKLU . SJEDNOCENÍ MATERIÁLOVÉHO ŘEŠENÍ
U PŘÍSTAVEB OTLUČENÍ KABŘINCOVÉHO PÁSKU
VYSPRÁVENÍ STĚRKOVOU HMOTOU S PERLINKOVOU SÍTÍ A FINÁLNÍ ÚPRAVA
DEKORATIVNÍ OMÍTKOU DLE BAREVNÉHO ŘEŠENÍ.
U PŮVODNÍ HLAVNÍ BUDOVY OČIŠTĚNÍ ZVĚTRALÉHO KAMENNÉHO SOKLU
IMPREGNACE POVRCHU , VYPRAVENÍ STĚRKOVOU HMOTOU A
NOVÁ DEKORATIVNÍ OMÍTKA DLE BAREVNÉHO ŘEŠENÍ
- S 5** STŘÍŠKY NAD VSTUPNÍMI DVEŘMI NA RAMPÁCH
MODULÁRNÍ SYSTÉM S OCELOVÝMI KONZOLAMI A PLNÝM
POLYKARBONÁTEM TL. 3 mm S OKAPEM - HOTOVÝ VÝROBEK
- H 1** PŘEKOTVENÍ STÁVAJÍCÍCH SVISLÝCH LAN HROMOSVODU
PROVEDENY NOVÉ SVODY NÁSTŘEŠNÍ ČÁST HROMOSVODU BUDE ZACHOVÁNA

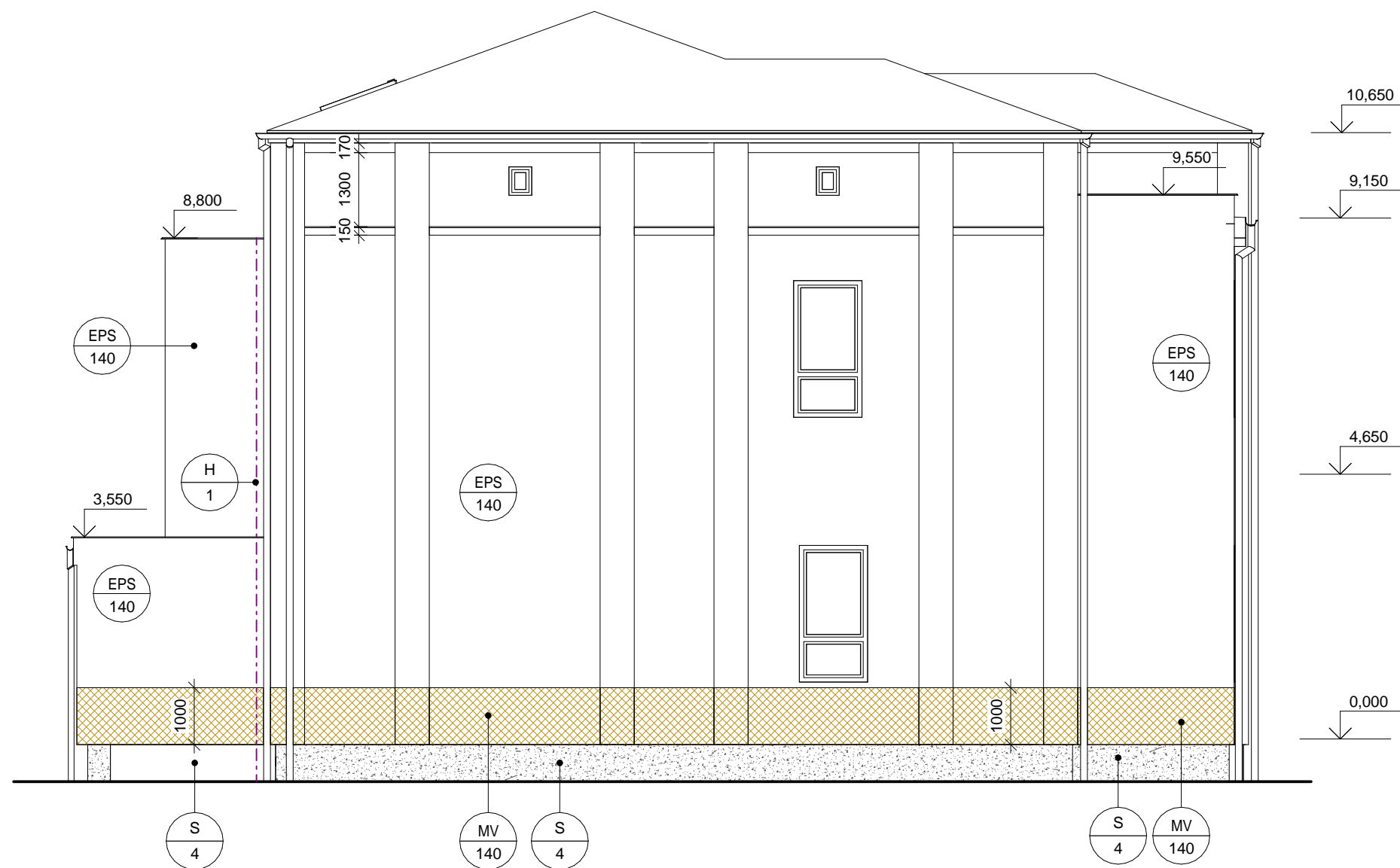
Zodp projektant:	Ing. R. Zelinka	Vypracoval:	Ing. R. Zelinka
Investor:	Město Třinec, Jablunkovská 160, Staré Město, 73961 Třinec		
Místo stavby:	Třinec, Staré Město [413208]; č. p. 205		
Číslo parcely:	247	Katastr. úz:	Třinec [770892]
Projekt: PZŠ NÁDRAŽNÍ, TŘINEC - REKONSTRUKCE BUDOVY B D. 1.1 ARCHITEKTONICKO STAVEBNÍ ŘEŠENÍ			
Výkres:		POHLED SZ	
Stupeň PD:		DSP-RDS	
Datum:		03/2016	
Měřítko:		1 : 100	
Číslo paré:		Č. výkresu: D-07	



LEGENDA

- EPS 140** KONTAKTNÍ ZATEPLOVACÍ SYSTÉM KVALITATIVNÍ TŘ. A
S IZOLANTEM EPS 70 F TL. 140 mm
FINÁLNÍ POVRCH SILIKONOVÁ OMÍTKA ZRNITOSTI 2 mm
- OSTĚNÍ A NADPRAŽÍ OTVORŮ JE ZATEPLENO KONSTR.
IZOLANTEM EPS 70 F TL. 20 mm
PARAPETY OKEN A OTVORŮ BUDOU ZATEPLENY
KONSTR. IZOLANTEM XPS 70 F TL. 40 mm POKUD
TO MÍSTNÍ PODMÍNKY DOVOLÍ
- MV 140** ZALOŽENÍ ZATEPLOVACÍHO SYSTÉMU PROVEDENÉ
Z MINERÁLNÍ VLNY S KOLMÝMI VLÁKNY O TL. 140 mm
V PRUHU 1 m
- S 1** ZAČLENÍ PŮVODNÍCH OKENNÍCH OTVORŮ O
ROZMĚRU 1200 x 2100 A 1000 x 1500 POROBETONOVÝMI TVÁRNICEMI
UVNITŘ BUDE PROVEDENA ŠTUKOVÁ OMÍTKA
- S 2** OSAZENÍ: 2x IPREGNOVANÝ HRANOL 140/100 NA SOBĚ.
PROVEDENÍ UKONČENÍ HRANY STŘECHY U OKAPU
PRO LEMOVÁNÍ ZATEPLENÍ STŘEŠNÍHO PLÁŠTĚ O TL. 200 mm
- S 4** OPRAVA POVRCHU SOKLU . SJEDNOCENÍ MATERIÁLOVÉHO ŘEŠENÍ
U PŘÍSTAVEB OTLUČENÍ KABŘINCOVÉHO PÁSKU
VYSRAVENÍ STĚRKOVOU HMOTOU S PERLINKOVOU SÍTÍ A FINÁLNÍ ÚPRAVA
DEKORATIVNÍ OMÍTKOU DLE BAREVNÉHO ŘEŠENÍ.
U PŮVODNÍ HLAVNÍ BUDOVY OČIŠTĚNÍ ZVĚTRALÉHO KAMENNÉHO SOKLU
IMPREGNACE POVRCHU , VYPRÁVENÍ STĚRKOVOU HMOTOU A
NOVÁ DEKORATIVNÍ OMÍTKA DLE BAREVNÉHO ŘEŠENÍ
- S 5** STŘIŠKY NAD VSTUPNÍMI DVEŘMI NA RAMPÁCH
MODULÁRNÍ SYSTÉM S OCELOVÝMI KONZOLAMI A PLNÝM
POLYKARBONÁTEM TL. 3 mm S OKAPEM - HOTOVÝ VÝROBEK
- H 1** PŘEKOTVENÍ STÁVAJÍCÍCH SVISLÝCH LAN HROMOSVODU
PROVEDENY NOVÉ SVODY NÁSTŘEŠNÍ ČÁST HROMOSVODU BUDE ZACHOVÁNA

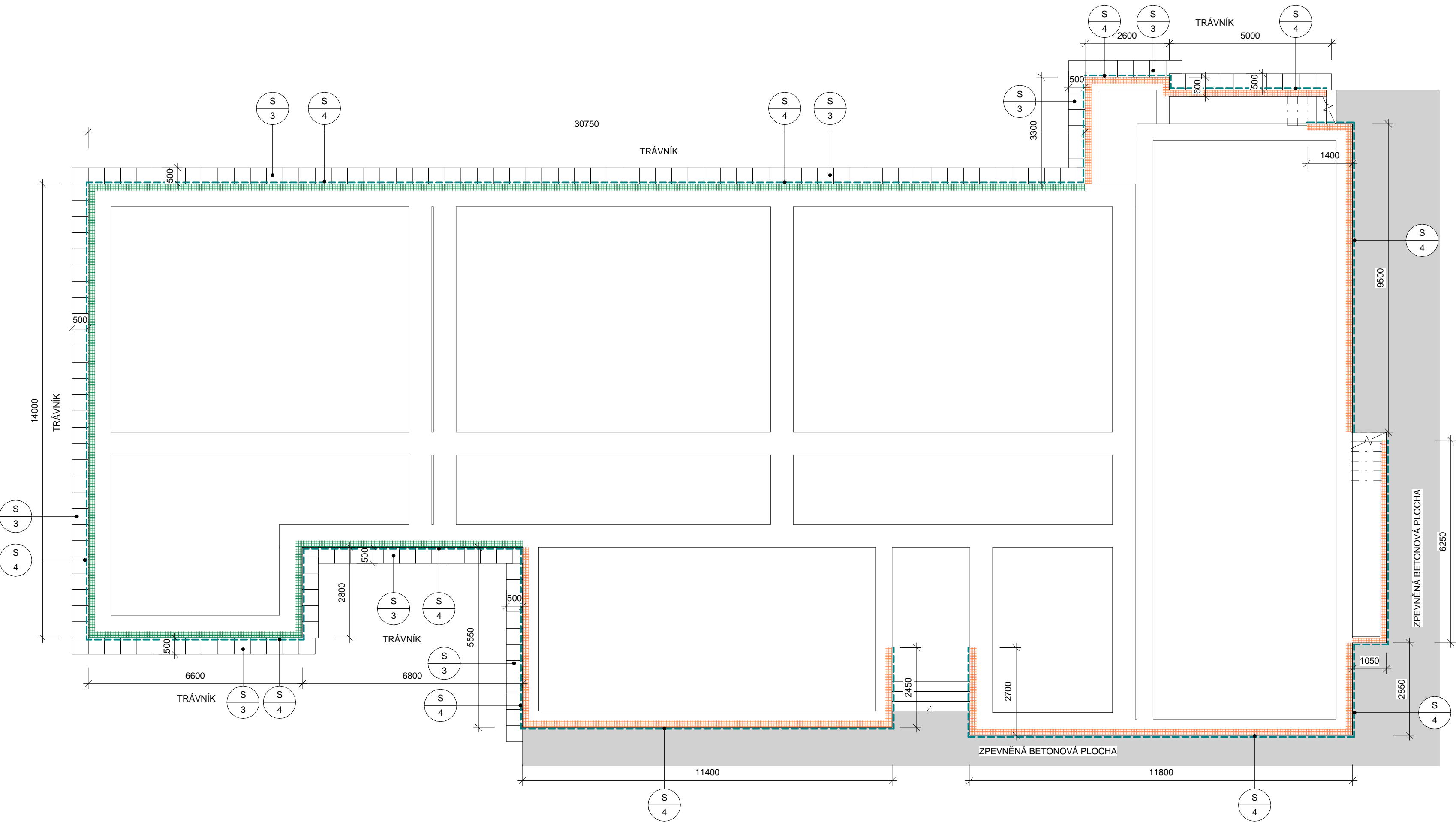
Zodp projektant:	Ing. R. Zelinka	Vypracoval:	Ing. R. Zelinka
Investor:	Město Třinec, Jablunkovská 160, Staré Město, 73961 Třinec		
Místo stavby:	Třinec, Staré Město [413208]; č. p. 205		
Číslo parcely:	247	Katastr. úz:	Třinec [770892]
Projekt:	PZŠ NÁDRAŽNÍ, TŘINEC - REKONSTRUKCE BUDOVY B D. 1.1 ARCHITEKTONICKO STAVEBNÍ ŘEŠENÍ		
Výkres:	POHLED JZ		
Stupeň PD:		DSP-RDS	
Datum:		03/2016	
Měřítko:		1 : 100	
Číslo paré:		Č. výkresu: D-08	



LEGENDA

- EPS 140** KONTAKTNÍ ZATEPLOVACÍ SYSTÉM KVALITATIVNÍ TŘ. A
S IZOLANTEM EPS 70 F TL. 140 mm
FINÁLNÍ POVRCH SILIKONOVÁ OMÍTKA ZRNITOSTI 2 mm
- OSTĚNÍ A NADPRAŽÍ OTVORŮ JE ZATEPLENO KONSTR.
IZOLANTEM EPS 70 F TL. 20 mm
PARAPETY OKEN A OTVORŮ BUDOU ZATEPLENY
KONSTR. IZOLANTEM XPS 70 F TL. 40 mm POKUD
TO MÍSTNÍ PODMÍNKY DOVOLÍ
- MV 140** ZALOŽENÍ ZATEPLOVACÍHO SYSTÉMU PROVEDENÉ
Z MINERÁLNÍ VLNÝ S KOLMÝMI VLÁKNY O TL. 140 mm
V PRUHU 1 m
- S 1** ZAZDĚNÍ PŮVODNÍCH OKENNÍCH OTVORŮ O
ROZMĚRU 1200 x 2100 A 1000 x 1500 POROBETONOVÝMI TVÁRNICEMI
UVNITŘ BUDE PROVEDENA ŠTUKOVÁ OMÍTKA
- S 2** OSAZENÍ: 2x IPREGNOVANÝ HRANOL 140/100 NA SOBĚ.
PROVEDENÍ UKONČENÍ HRANY STŘECHY U OKAPU
PRO LEMOVÁNÍ ZATEPLENÍ STŘEŠNÍHO PLÁŠTĚ O TL. 200 mm
- S 4** OPRAVA POVRCHU SOKLU . SJEDNOCENÍ MATERIÁLOVÉHO ŘEŠENÍ
U PŘÍSTAVEB OTLUČENÍ KABŘINCOVÉHO PÁSKU
VYSPRAVENÍ STĚRKOVOU HMOTOU S PERLINKOVOU SÍTÍ A FINÁLNÍ ÚPRAVA
DEKORATIVNÍ OMÍTKOU DLE BAREVNÉHO ŘEŠENÍ.
U PŮVODNÍ HLAVNÍ BUDOVY OČISTĚNÍ ZVĚTRALÉHO KAMENNÉHO SOKLU
IMPREGNACE POVRCHU , VYPRÁVENÍ STĚRKOVOU HMOTOU A
NOVÁ DEKORATIVNÍ OMÍTKA DLE BAREVNÉHO ŘEŠENÍ
- S 5** STŘÍŠKY NAD VSTUPNÍMI DVEŘMI NA RAMPÁCH
MODULÁRNÍ SYSTÉM S OCELOVÝMI KONZOLAMI A PLNÝM
POLYKARBONÁTEM TL. 3 mm S OKAPEM - HOTOVÝ VÝROBEK
- H 1** PŘEKOTVENÍ STÁVAJÍCÍCH SVISLÝCH LAN HROMOSVODU
PROVEDENY NOVÉ SVODY NÁSTŘEŠNÍ ČÁST HROMOSVODU BUDE ZACHOVÁNA

Zodp projektant:	Ing. R. Zelinka	Vypracoval:	Ing. R. Zelinka	<div><p>PROJEKČNÍ ATELIER-ING.ZELINKA,S.R.O STUDENTSKÁ 647/20, 737 01 ČESKÝ TEŠÍN TEL.+420 604 316 611 e-mail zelinka.projekt@gmail.com www.projekty-atelier.cz</p></div>	
Investor:	Město Třinec, Jablunkovská 160, Staré Město, 73961 Třinec				
Místo stavby:	Třinec, Staré Město [413208]; č. p. 205				
Číslo parcely:	247	Katastr. úz:	Třinec [770892]		
Projekt:	PZŠ NÁDRAŽNÍ, TŘINEC - REKONSTRUKCE BUDOVY B D. 1.1 ARCHITEKTONICKO STAVEBNÍ ŘEŠENÍ			Stupeň PD:	DSP-RDS
Výkres:	POHLED SV			Datum:	03/2016
				Měřítko:	1 : 100
				Číslo paré:	Č. výkresu: D-09



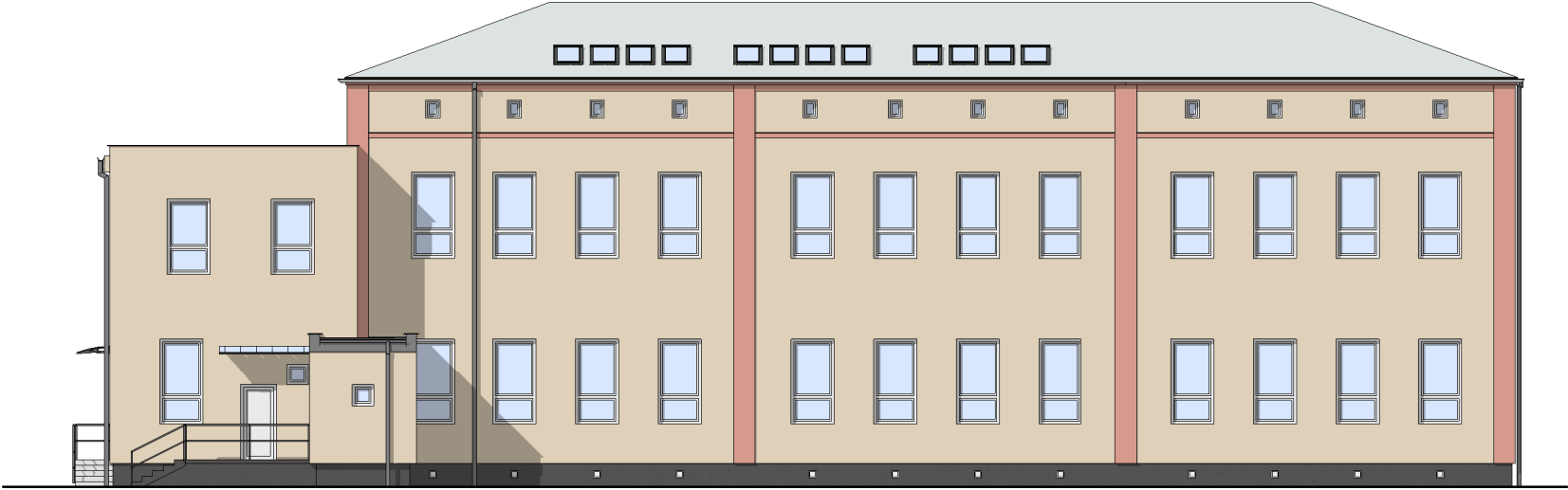
LEGENDA

- S
3

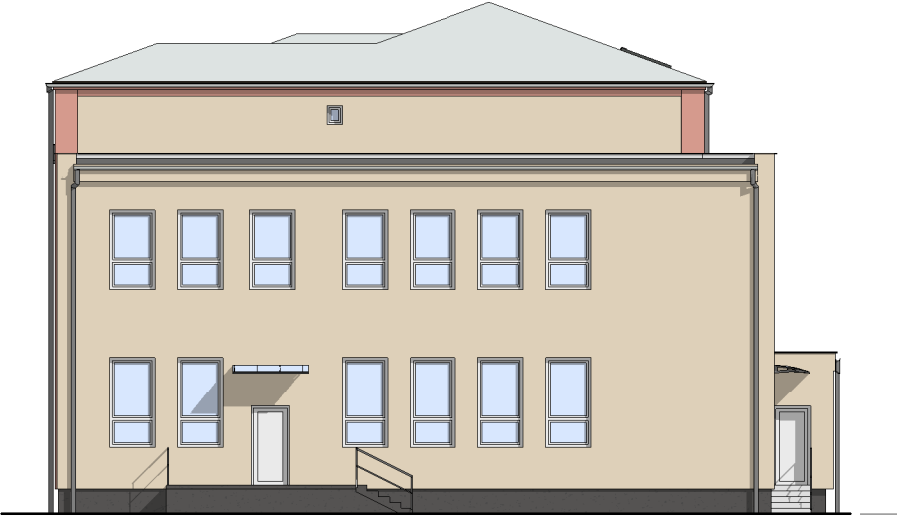
PROVEDENÍ NOVÉHO OKAPOVÉHO CHODNÍKU Z BETONOVÝCH DLAŽDIC 500/500/40(50) KLADENÝCH DO ŠTĚRKOPÍSKOVÉHO LÓŽE
- S
4

OPRAVA POVRCHU SOKLU . SJEDNOCENÍ MATERIÁLOVÉHO ŘEŠENÍ U PŘÍSTAVEB OTLUČENÍ KABŘINCOVÉHO PÁSKU VYSRAVENÍ STĚRKOVOU HMOTOU S PERLINKOVOU SÍTÍ A FINÁLNÍ ÚPRAVA DEKORATIVNÍ OMÍTKOU DLE BAREVNÉHO ŘEŠENÍ. U PŮVODNÍ HLAVNÍ BUDOVY OČIŠTĚNÍ ZVĚTRALÉHO KAMENNÉHO SOKLU IMPREGNACE POVRCHU , VYPRÁVENÍ STĚRKOVOU HMOTOU A NOVÁ DEKORATIVNÍ OMÍTKA DLE BAREVNÉHO ŘEŠENÍ
- ODSTRANĚNÍ OBKLADU KABŘINCE
- ÚPRAVA SOKLU Z KAMENE , GODULSKÝ PÍSKOVEC

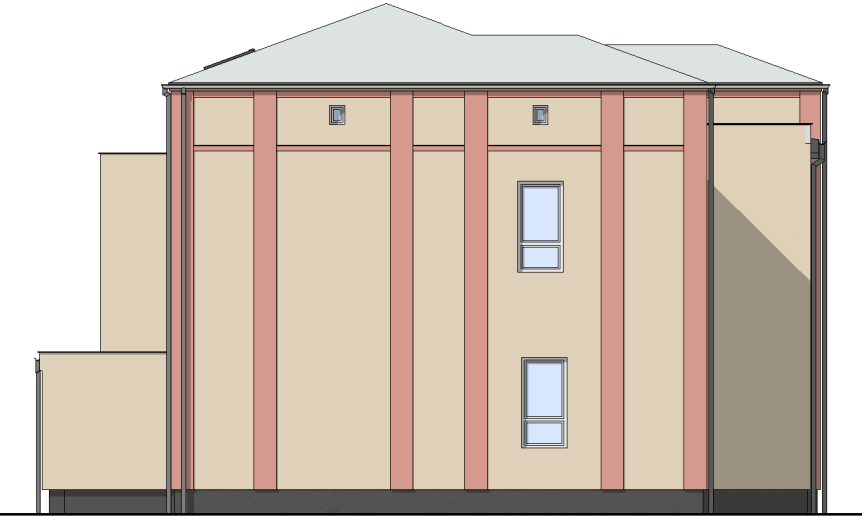
Zodp projektant:	Ing. R. Zelinka	Vypracoval:	Ing. R. Zelinka
Investor:	Město Třinec, Jablunkovská 160, Staré Město, 73961 Třinec		
Místo stavby:	Třinec, Staré Město [413208]; č. p. 205		
Číslo parcely:	247	Katastr. úz:	Třinec [770892]
Projekt: PZŠ NÁDRAŽNÍ, TŘINEC - REKONSTRUKCE BUDOVY B D. 1.1 ARCHITEKTONICKO STAVEBNÍ ŘEŠENÍ			
Výkres:		ÚPRAVA SOKLU	
Stupeň PD:		DSP-RDS	
Datum:		03/2016	
Měřítko:		1 : 100	
Číslo paré:		Č. výkresu: D-10	



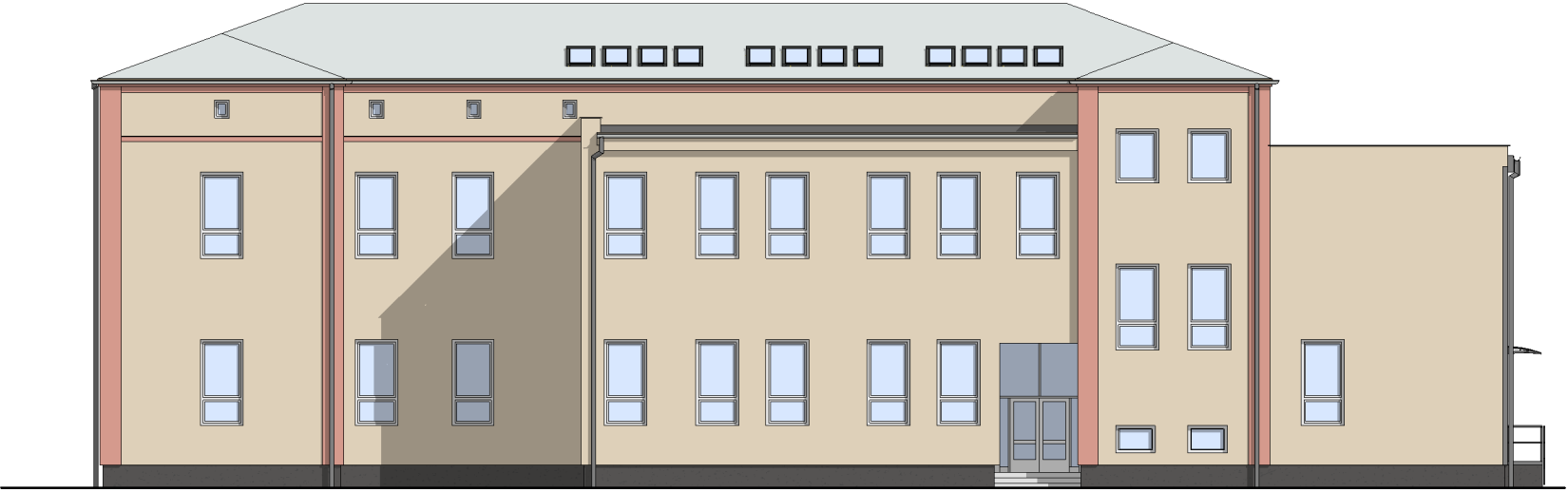
POHLED JV



POHLED JZ



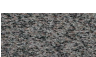



POHLED SV



POHLED SZ

LEGENDA BAREVNÉHO ŘEŠENÍ

	PŘEVLÁDAJÍCÍ BARVA FASÁDY BARVA ŽLUTÁ ODSÍN RGB 222,208,185
	PRUHY, NÁROŽÍ, ŘÍMSY A VLYS NA FASÁDĚ BARVA ORANŽOVÁ RGB 213,154,141
	SOKL DEKORATIVNÍ OMÍTKA PROVEDENÍ IMITACE GRANIT NAPŘ. CERESIT VISAGE CT 710 BRASILIA ROSE
	KLEMPÍŘSKÉ PRVKY BARVA KAMENNÁ ŠEŘ RAL 7038

Zodp projektant:	Ing. R. Zelinka	Vypracoval:	Ing. R. Zelinka	<div><p>PROJEKČNÍ ATELIER-ING.ZELINKA,S.R.O STUDENTSKÁ 647/20, 737 01 ČESKÝ TĚŠÍN TEL. +420 604 316 611 e-mail zelinka.projekt@gmail.com www.projekty-atelier.cz</p></div>	
Investor:	Město Třinec, Jablunkovská 160, Staré Město, 73961 Třinec				
Místo stavby:	Třinec, Staré Město [413208]; č. p. 205				
Číslo parcely:	247	Katastr. úz:	Třinec [770892]		
Projekt:				Stupeň PD:	DSP-RDS
PZŠ NÁDRAŽNÍ, TŘINEC - REKONSTRUKCE BUDOVY B D. 1.1 ARCHITEKTONICKO STAVEBNÍ ŘEŠENÍ				Datum:	03/2016
				Měřítko:	1 : 200
Výkres:				Číslo paré:	Č. výkresu:
BAREVNÉ ŘEŠENÍ					D-11